



LECO CHN628: анализ углерода/водорода/азота

МЕТОДОМ СЖИГАНИЯ

LECO CHN628: анализ углерода/водорода/азота в органических материалах методом сжигания

LECO CHN628 представляет собой результат объединения самых современных аналитических аппаратных и программных решений. Анализатор предназначен для быстрого и точного определения содержания углерода/водорода/азота в различных органических матрицах - от продуктов питания до топлив. Прибор доступен в нескольких конфигурациях - определение содержания азота/протеина (FP628), углерода/азота (CN628) и углерода/водорода/азота (CHN628). Также анализатор может комплектоваться внешними модулями для анализа серы и кислорода.



CHN628 с дополнительным модулем для анализа серы

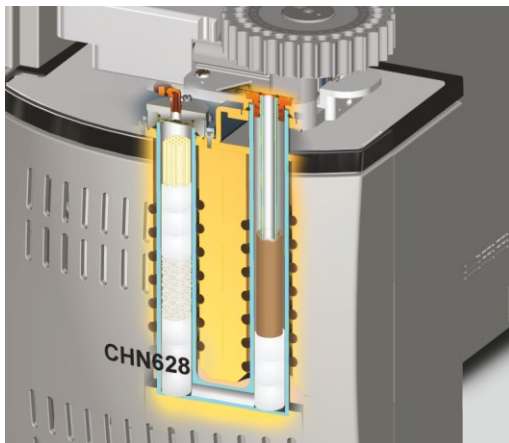
Быстрые и точные результаты

Максимальная производительность и минимальная стоимость анализа

- время анализа от 3,5 до 4,5 минут
- низкий уровень потребления химических реагентов обеспечивает низкую стоимость анализа и высокую производительность
- модель для анализа азота/протеина (FP628) нуждается в замене реагентов не чаще 1 раза в 2000 анализов
- эффективная система сжигания, применение технологии отбора аликвоты и другие особенности конструкции позволяют избежать необходимости хроматографического разделения, применения систем улавливания и других дорогих технологий, где делается анализ всего потока газа
- простой и производительный автозагрузчик позволит максимально автоматизировать процесс работы



Особенности и преимущества



Сжигание в потоке чистого кислорода

- двойная печь, развивающая температуру до 1050°C, использует чистый кислород для обеспечения полного сжигания любого типа органики без необходимости применения дополнительных окислителей
- кислородное кварцевое копье обеспечивает подачу кислорода непосредственно к образцу, ускоряя процесс сжигания и обеспечивая полное окисление
- большие пористые тигли облегчают процесс сжигания и увеличивают межсервисный интервал, задерживая несгоревшие частички сажи

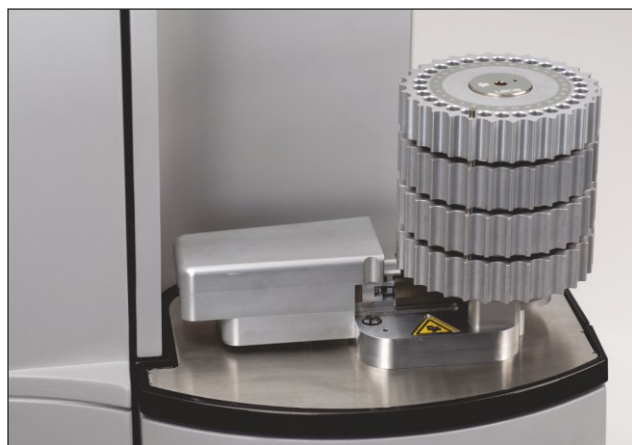
Простой процесс технического обслуживания

- химические реагенты удобно расположены за передней панелью прибора, где также находится набор инструментов
- простой доступ к балластной емкости и клапанам газового тракта облегчает процесс обслуживания
- для удобства пользователей доступны ремкомплекты, содержащие все необходимые детали



Дополнительные особенности

- автозагрузчик с емкостью до 120 образцов, практически не требующий обслуживания
- соответствие требованиям стандартов AOAC, ASTM, ISO, AACC, AOCS, ASBC
- в конструкции моделей для анализа азота и углерода/азота применяется специальная система термоэлектрического охлаждения газов, выделившихся в результате процесса сгорания, которая позволяет значительно снизить расход ангидрона



Опции

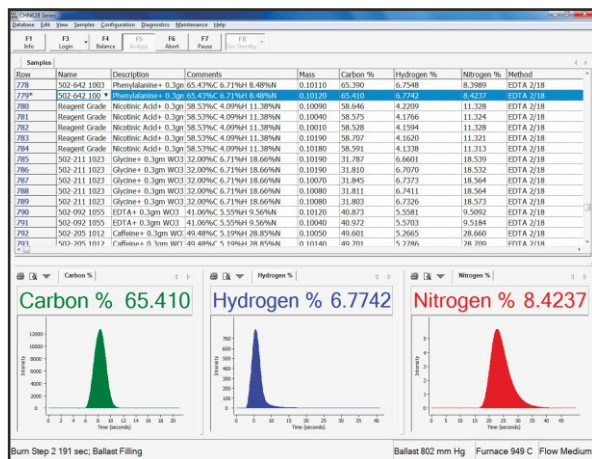
- модели для анализа азота и углерода/азота могут оснащаться автозагрузчиком для жидких образцов объемом до 1 мл
- внешний модуль для анализа серы позволяет выполнять определение содержания серы в образцах массой до 350 мг
- применяемый метод сжигания позволяет выполнять анализ серы за менее чем 2 минуты
- внешний модуль для анализа кислорода в микро навесках до 2 мг (для CHN628)



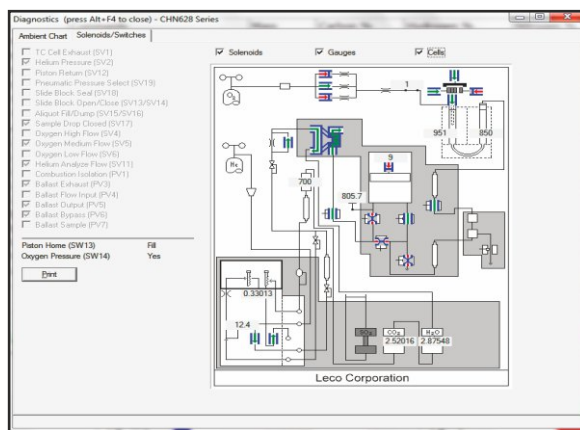
CN628 с автозагрузчиком жидких образцов

Удобное и простое программное обеспечение

Русифицированное программное обеспечение обеспечивает простую и быструю обработку данных, позволяя настраивать внешний вид элементов, параметры отображения результатов, вносить корректировочные значения и применять другие инструменты, которые значительно помогут оператору в работе. Программное обеспечение совместимо со многими системами LIMS. Удобная встроенная помощь даст ответ на нужный вопрос в кратчайшие сроки. Программное обеспечение соответствует регуляторным требованиям FDA (21 CFR часть 11) для закрытых аналитических систем. Также программное обеспечение поддерживает работу с системой удаленной диагностики **SmartLine®**.



Рабочая область программы



Интерактивный диагностический экран повышает удобство обслуживания и ускоряет поиск неисправностей

Доступные модели

Прибор доступен в различных комплектациях, предназначенных для решения разнообразных задач



FP628

Анализатор FP628 предназначен для определения содержания азота/протеина в различных продуктах питания и других органических матрицах в течение 4-5 минут

- шроты
- продукты питания
- корма

CN628

CN628 - это эффективный и надежный прибор для анализа углерода и азота в сельскохозяйственных образцах и образцах окружающей среды

- почва
- образцы растений



CHN628

Анализатор позволяет выполнять одновременный анализ углерода, водорода и азота в различных органических образцах, в том числе образцах углеводородных топлив

- уголь
- кокс
- масла



ЧАСТНОЕ ПРЕДПРИЯТИЕ «ЛЕКО УКРАИНА»
Киев, ул. Полевая, 24д, офис 117, 03056, Украина
тел./факс: +38 (044) 494-17-20/21
E-mail: info_ua@leco.com
www.ua-leco-europe.com

LECO®
Delivering the Right Results