

# РАХ-it™ 2 модули

Система анализа/архивации изображений

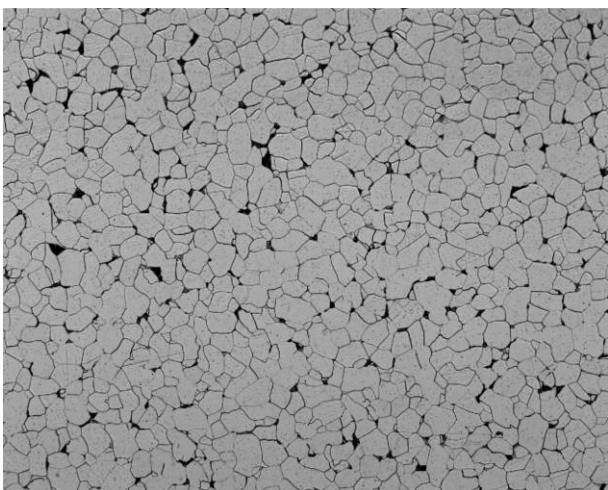
## Многозадачный модуль

Этот модуль предназначен для выполнения широкого спектра работ - от оценки остаточного аустенита до измерения размера/формы пор и оценки включений. Также модуль оснащен функцией для измерения толщины слоя/покрытия.



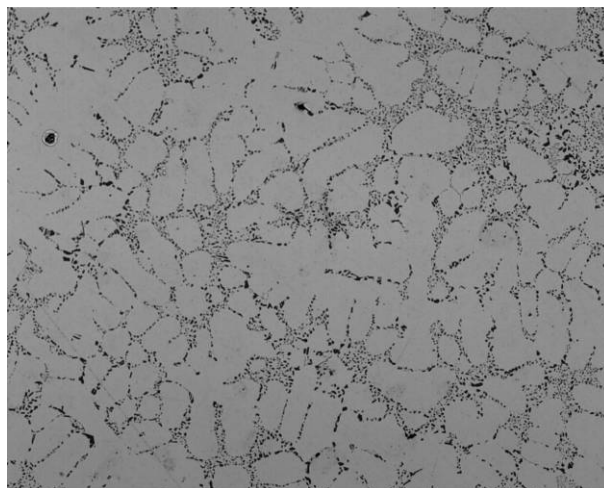
## Размер зерна

Метод разработан на основе ряда методик ASTM для определения размера зерна: это методы с учетом размеров горизонтальных, вертикальных и диагональных линий и метод трех кругов Абрамса.



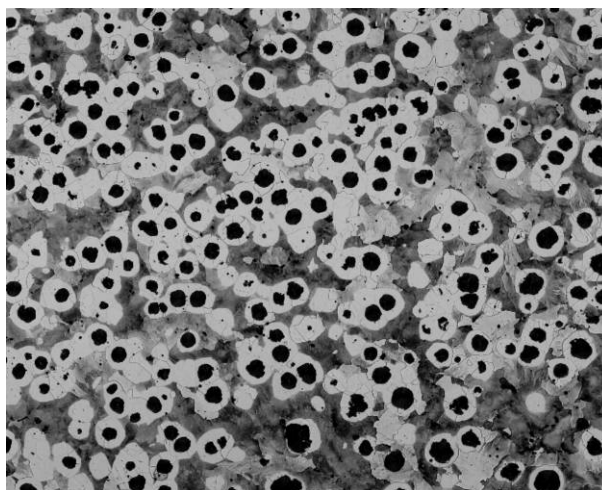
## Литой алюминий

Модуль предназначен для быстрого анализа алюминиевых образцов и оценки расстояния между осями дендритов и пористости.



## Чугун

Этот инструмент поможет лабораториям, где есть необходимость оценки микроструктуры графита в образцах чугуна по ASTM A247. Дополнительно можно выполнять оценку размера, округлости, плотности дислокаций. Во всех железоуглеродистых сплавах можно выполнять измерение фракций феррита и перлита.



Комплектность и заказные номера могут меняться. Для получения актуальной информации свяжитесь с представителями компании LECO. РАХ-IT™ и РАХcam™ являются торговыми марками компании Midwest Information Systems, Inc.

ЧАСТНОЕ ПРЕДПРИЯТИЕ «ЛЕКО УКРАИНА»  
Киев, ул. Полевая, 24д, офис 117, 03056, Украина  
тел./факс: +38 (044) 494-17-20/21  
E-mail: info\_ua@leco.com  
www.ua.leco-europe.com

**LECO**®  
Delivering the Right Results